

REFERENCIAIS ARQUITETÔNICOS

CENTRO SOCIAL EM AUBENAS - FRANÇA
LOCAL: AVENUE DE ZALZATE, AUBENAS, FRANÇA.

ARQUITETOS: COMPOSITE ARCHITECTES -
FRANK PRUNGNAUD, AUDREY FLAGEUL



Imagem 101: Fachada do edifício
Fonte: plataformaarquitectura

Imagem 102: Fachada do edifício
Fonte: plataformaarquitectura

DESTAQUE: FORMA E IMPLANTAÇÃO

O edifício abriga escritórios de atenção social como de atenção à juventude, casa de trabalho, centro multimídia, salas de usos múltiplos, salas de reuniões, salas de aula e correio.

A estrutura principal está feita com concreto e metal. Trabalhando a inércia térmica e a leveza estrutural. As fachadas possuem uma base de madeira que emite uma imagem calorosa e ambiental.



Imagem 103: vista da edificação, Fonte: plataformaarquitectura.

LOCALIZAÇÃO DO CENTRO SOCIAL



Imagem 104: Mapa da cidade de Aubenas
Fonte: googlemaps



Imagem 105: Mapa de localização
Fonte: googlemaps, adaptado pela autora, 2014.

REFERENCIAIS ARQUITETÔNICOS

O edifício se inscreve ao longo do limite norte do terreno, diretamente vinculado ao novo parque urbano. Está composto por dois volumes simples que se reúnem no pátio. No térreo, um volume com forma de U se integra ao declive e forma uma base aberta no sul. A forma de L do pavimento superior pousa sobre a base e se abre para o norte, criando o pátio. Gera-se uma porta de acesso para a paisagem entre o espaço público e o espaço de recepção do pólo social.

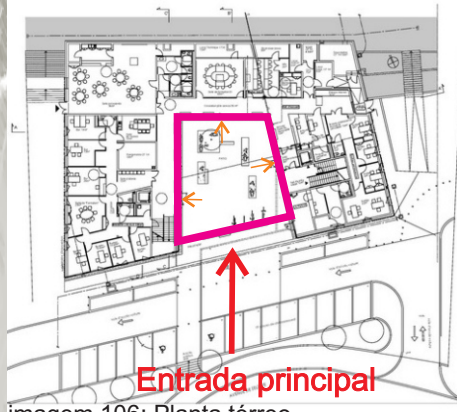


imagem 106: Planta térreo
Fonte: Plataformaarquitetura.

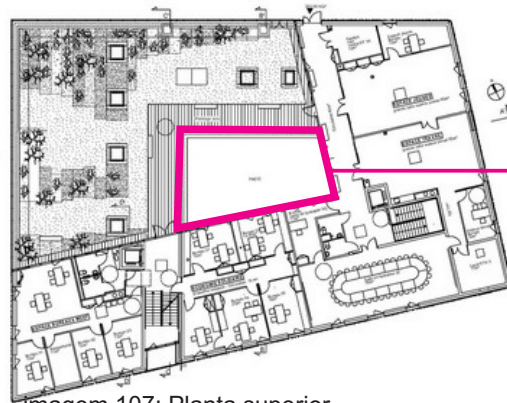


Imagem 107: Planta superior
Fonte: Plataformaarquitetura.

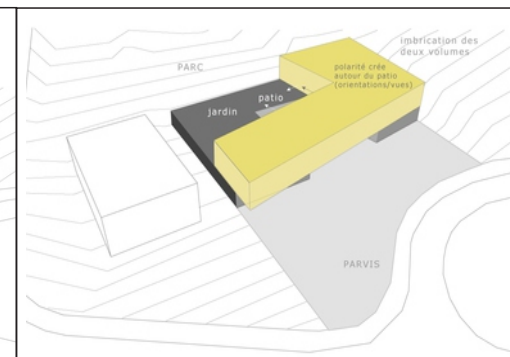
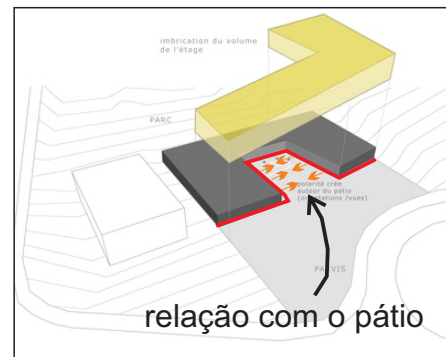


imagem 110: Esquema dos volumes
Fonte: Plataformaarquitetura.

A relação da edificação com o pátio é fortalecida com a utilização de vidro que garante a permeabilidade visual.



imagem 108: Pátio por onde acontece o acesso principal
Fonte: Plataformaarquitetura.



imagem 109: Pátio
Fonte: Plataformaarquitetura.

O acesso acontece diretamente pelo pátio, onde faz a ligação aos demais acessos de cada atividade.

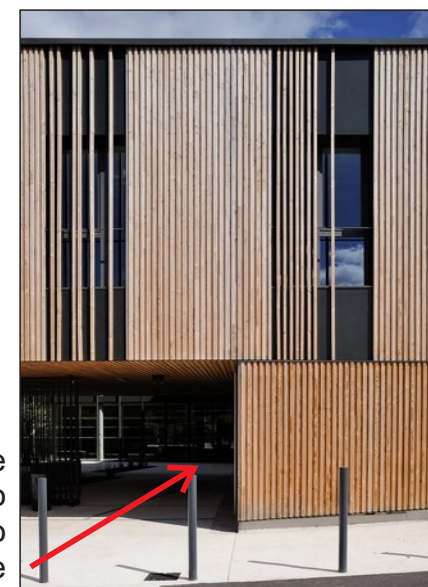


Imagem 111: Acesso ao pátio.
Fonte: googlemaps, adaptado pela autora.